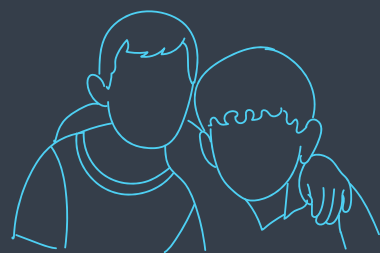




Programa de Comunidades de Bienvenida

"INICIATIVAS ESTUDIANTILES Y LIDERAZGO DE LOS REFUGIADOS EN EL CAMPUS"



Comunidades de Bienvenida es una iniciativa de USCRI México que implementa estrategias de incidencia para promover la **acogida e integración de personas en contextos de movilidad** en comunidades de oportunidad, asegurando su acceso a derechos fundamentales. Estas acciones se sustentan en el **liderazgo transformador de las comunidades universitarias**, que movilizan recursos y capacidades locales para impulsar proyectos innovadores y sostenibles orientados a cambiar políticas, actitudes y narrativas para la creación de comunidades inclusivas y solidarias.

El modelo de acción se articula a través de la **Red de Comités para la Integración y la Bienvenida (ReCIBE)**, conformada por estudiantes de universidades públicas y privadas en los estados de Coahuila, Nuevo León, Aguascalientes, Querétaro, Michoacán, Ciudad de México y Puebla. Desde 2019, más de



200
estudiantes

han formado parte de la Red y han movilizado a más de

7mil
personas

mediante actividades académicas, culturales y deportivas de sensibilización e incidencia.



Comunidades de Bienvenida trabaja de manera estrecha con 7 universidades, gobiernos locales, albergues, organizaciones de la sociedad civil, y el Servicio Universitario Mundial de Canadá (WUSC).

 uscri_latam@refugees.org

 [USCRI_lac](#)

 [USCRI_lac](#)

 [USCRI Latinoamérica y el Caribe](#)

 [USCRI Latin America and the Caribbean](#)



www.refugees.org